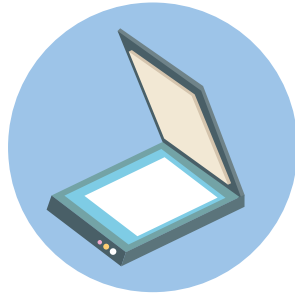


alles-fuer-selbermacher.de[®]



1. Malen



2. Scannen



3. Mailen



4. Nähen



Spaß haben!!!

Turnbeutel Vorderseite

oben

Nahtzugabe

Nahtzugabe

Nahtzugabe

Nahtzugabe

Nahtzugabe

Nahtzugabe

unten

Name: _____

Auftragsnummer: _____

Turnbeutel Rückseite

oben

Nahtzugabe

Nahtzugabe

Nahtzugabe

Nahtzugabe

Nahtzugabe

Nahtzugabe

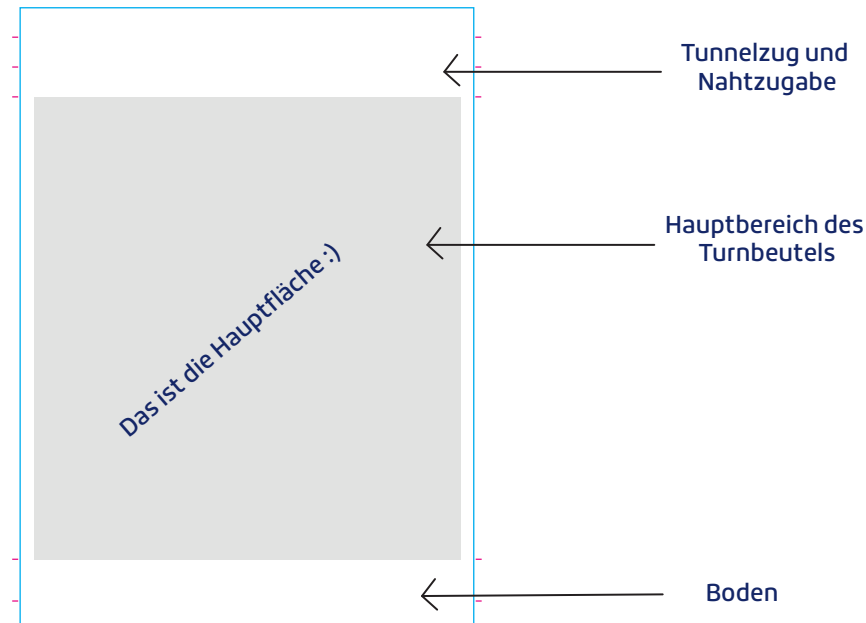
unten

Name: _____

Auftragsnummer: _____

Gestalte Deinen eigenen Diy -Turnbeutel

- 1.) Die ersten zwei Seiten sind dazu da, um Deiner Kreativität freien Lauf zu lassen. Einfach ausdrucken und in dem gekennzeichnetem Bereich kreativ austoben. :)
- 2.) Hier eine kleine Erleichterung, wo das Hauptaugenmerk beim Beutel liegt :).



Kleiner Tipp: Du kannst natürlich über den grauen Bereich hinaus gestalten. Denk nur daran, dass oben der Tunnelzug ist und ringsum ca. 0,5 cm Nahtzugabe. Nicht dass sich dort wichtige Elemente Deiner Zeichnung befinden.

- 3.) Nun scannst Du Dein Werk mit der Auflösung von 300 Dpi ein und mailst es an:
grafik@alles-fuer-selbermacher.de

4.) Sobald es bei uns gelandet ist, werden wir Dein Kunstwerk liebevoll in die richtige Größe bringen und es für Dich in den Schnitt setzen.

- 5.) Nun kommt Abby zum Einsatz! Sobald alles gedruckt ist, kommt ein fertiger DIY-Turnbeutelschnitt zu Dir nach Hause.
Ganz individuell und mit viel Liebe von Dir selbst gestaltet :)

Noch ein paar letzte Tipps:

Klare und deutliche Linien sind besser zu scannen und sind im Druck besser umzusetzen als verschwommene, dünne Linien. Auch zu kleine Elemente könnten eventuell im Design untergehen. Achte darauf, dass das Papier faltenfrei ist, damit nichts von Deinem tollen Design ablenkt.
Auch dunkle großflächige Elemente lassen den Stoff recht steif wirken.

Bei Fragen kannst Du Dich gerne jederzeit bei uns melden. :)
P.s.: wir dürfen leider nur Bilder/Fotos drucken wo die Lizenzrechte bei Dir liegen. :)

Hier ein kleines Beispiel
wie es aussehen könnte

VORNE



HINTEN

