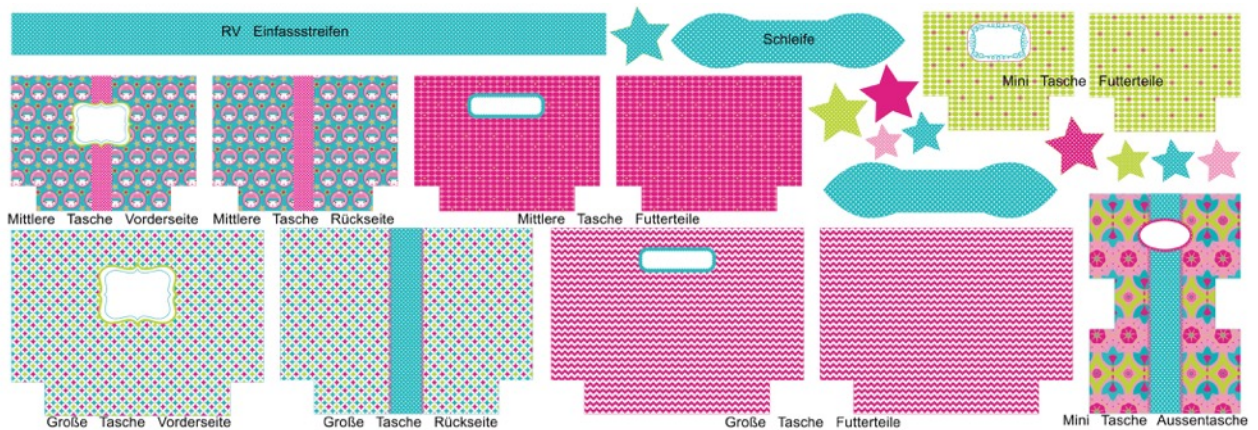


KOSMETIKTASCHE ANLEITUNG



Auf dem Zuschnitt befinden sich 3 komplette Kosmetiktaschen plus Sternenapplikationen und süßen Schleifen für den RV-Schieber. Die tollen Rahmen können nach belieben gestaltet werden. Egal ob mit Stoffmalstiften, Bügelfolie oder Stickereien mit der Maschine oder Freihand, die Taschen können nach Belieben individualisiert werden.



Große Tasche nähen



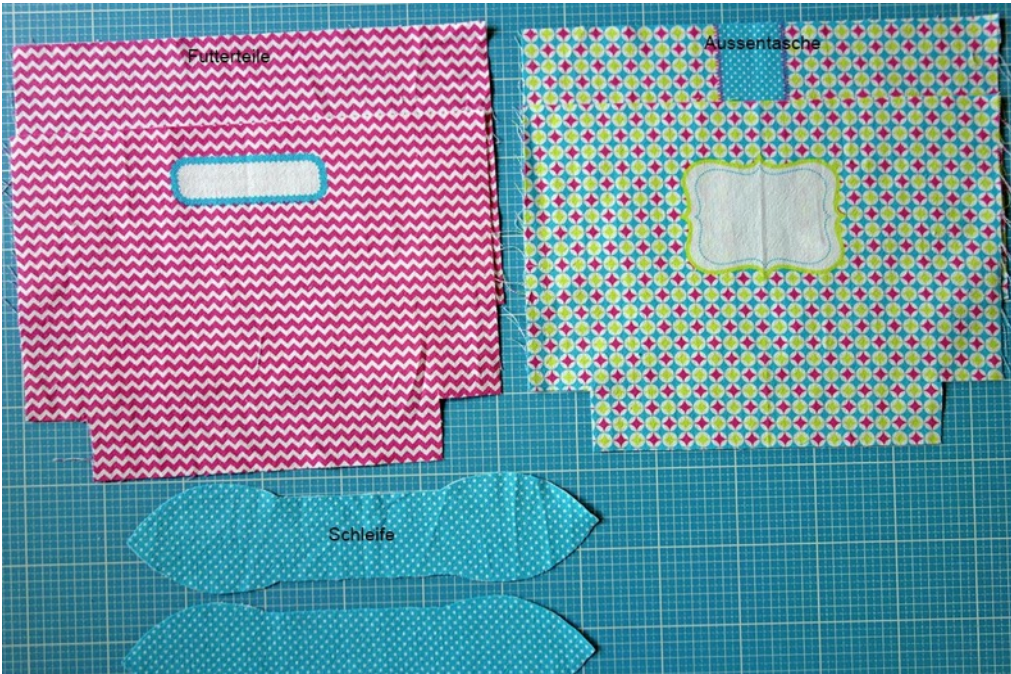
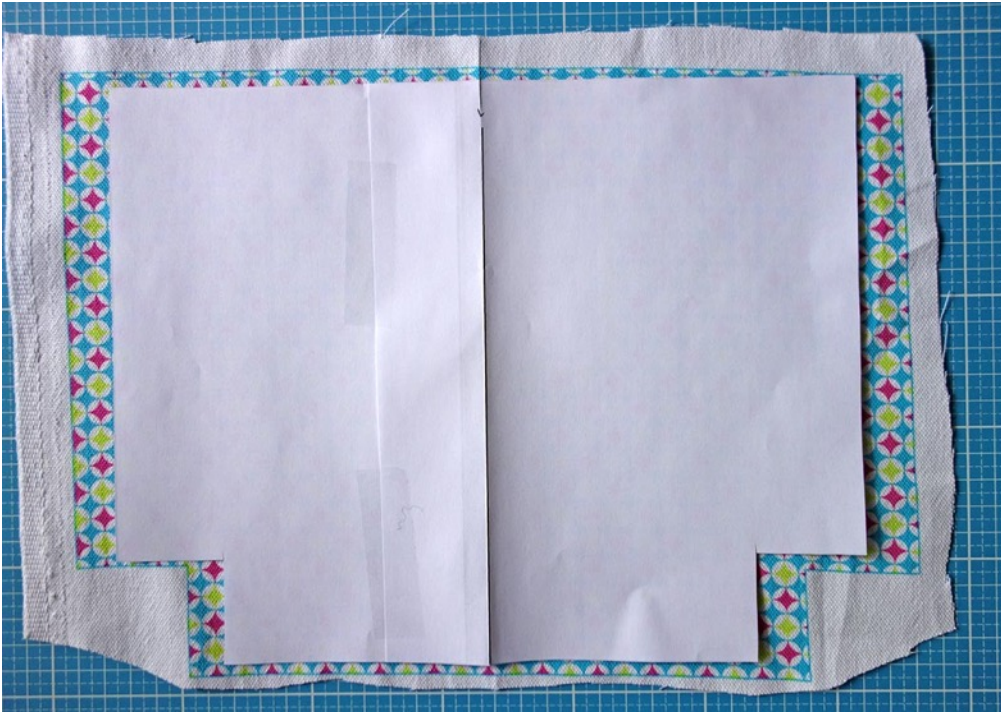
Schritt 1:

Die Taschenteile für die große Tasche grob ausschneiden. Die Außentaschenteile mit Vlieseline H250 und die Futterteile mit Vlieseline H220 unterbügeln. Die Vlieseline verhindert das Ausfransen der Ränder, vereinfacht das Zuschneiden und stabilisiert die Tasche.

Die Formen sind schief, aber das werden wir im nächsten Schritt zurecht schneiden. Das jeweilige Taschenteil in die Hälfte legen, dabei darauf achten dass die Muster und Designelemente zentriert sind.



Die Schablone ebenso in die Hälfte falten und die beiden Faltnlinien aufeinander ausrichten. So alle vier Teile der Tasche vorbereiten und zuschneiden.



Schritt 2:

Den Rahmen auf der Vorderseite und dem Futterteil gestalten: hier sind Eurer Fantasie keine Grenzen gesetzt. Bei dieser Tasche haben wir auf der Vorderseite freihand den Namen „Nadine“ gestickt und eine Sternenniete als das „i“-Tüpfelchen verwendet. Der Schriftzug „Finger weg!“ ist ebenso freihand gestickt. Dazu haben wir einen der Sterne mit Vliesofix unterbügelt und auf der Vorderseite freihand appliziert. Bei der mittelgroßen und der Mini-Tasche haben wir die Schriftzüge geplottet und aufgebügelt. Ganz toll kann man hier auch mit Stoffmalstiften und Maschinenstickereien arbeiten – probiert einfach selbst und lässt Eurer Kreativität freien Lauf.



Reißverschluss einfassen

Schritt 3:

2 x 7 cm aus dem Streifen zuschneiden. Die kurzen Kanten jeweils 1 cm nach innen (links) umbügeln und das Teil links auf links in die Hälfte bügeln.



Den Schieber am RV anbringen und die Enden des RV's zwischen die gerade vorbereiteten Endstücke schieben und absteppen. Die überstehenden Seiten der Einfassstreifen passend zur Breite des RV's zurückschneiden.





Schritt 4:

Den eingefassten RV mit der rechten Seite (Zähne und Schiebe nach unten zeigend) mittig auf die Vorderseite der Außentasche stecken, dabei bleiben jeweils 1,5 cm Platz an beiden Seiten frei.



Das Futterteil ohne Rahmen mit der rechten Seite nach unten oben drauf positionieren, und alle Lagen zusammenstecken. Mit einem RV-Fuss von RV- Ende bis RV- Ende nah an den RV-

Zähnchen nähen. Die 1,5 cm auf jeder Seite bleiben dabei ungenäht!



Die Vorderseite und Futterseite links auf links legen und alles gut bügeln. Die gleiche Strecke, wie gerade genäht, mit einem längeren Stich von der rechten Seite absteppen.



Die andere Seite des RV's genauso arbeiten: mittig auf der Rückseite der Aussentasche ausrichten und das übrige Futterteil oben drauf feststecken. Genau so wie vorhin beschrieben nähen und absteppen.





Schritt 5:

Jetzt die Taschenteile so legen, dass die Außen- und Futtertaschen rechts auf rechts aufeinander liegen. Dabei sollte der RV mindestens zur Hälfte offen sein. Mit dem RV-Fuß, wie es im Bild zu sehen ist, mit einer 1cm Nahtzugabe nähen, dabei im Futterteil eine Wendeöffnung von ca. 10 cm offen lassen. Die Nahtzugaben an den Stellen einkürzen, wo sich die Außen- und Futtertasche treffen.



Schritt 6:

Alle vier Ecken abnähen, indem man die Seitennaht und Bodennaht aufeinander legt.





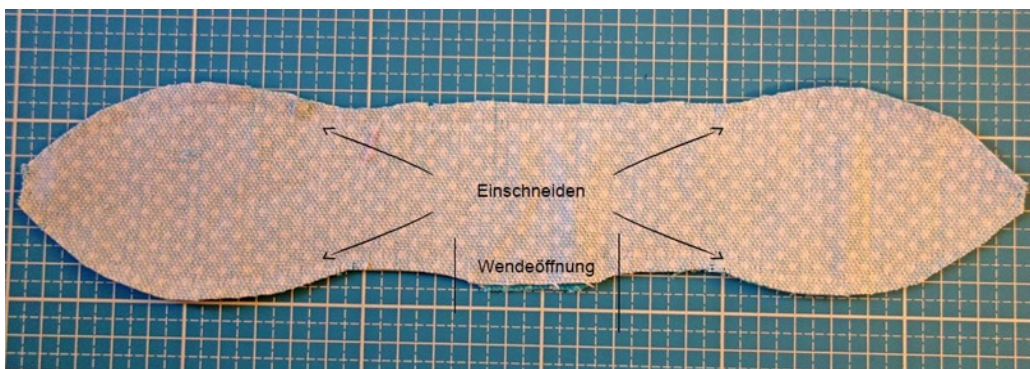
Schritt 7:

Die Tasche durch die Wendeöffnung in der Futtertasche wenden und alle Ecken und Kanten schön ausarbeiten. Die Öffnung in der Futtertasche knappkantig absteppen oder mit einem Matratzenstich von Hand schliessen. Die Futtertasche schön in die Aussentasche einarbeiten und alles gut bügeln.



Schritt 8:

Zwei Schleifenteile ausschneiden und rechts auf rechts feststecken. Rundherum an einer geraden Kante bis auf eine kleine Wendeöffnung mit einer 1 cm Nahtzugabe nähen. Spitzen abschneiden, Nahtzugaben einkürzen und Ecken bis kurz vor der Naht einschneiden. Wenden und bügeln. Die Wendeöffnung schließen. Die Schleife vorsichtig durch die Öse am RV-Schieber durchfädeln und festknoten.





Mittelgroße Tasche

Die mittelgroße Tasche wird genau gleich gearbeitet. Hier haben wir einen tollen Reißverschluss Anhänger (Zipper-Schlaufe), eine Strasssteinniete und Metalanhänger benutzt. Die Schriftzüge sind geplottet und aufgebügelt





Mini Tasche nähen

Die Minitasche genau wie die anderen Taschen vorbereiten und zuschneiden. Den Taschen-Zuschnitt der Außentasche in die Hälfte bügeln. Diese Bügellinie wird später beim Abnähen der Bodenkanten hilfreich sein.

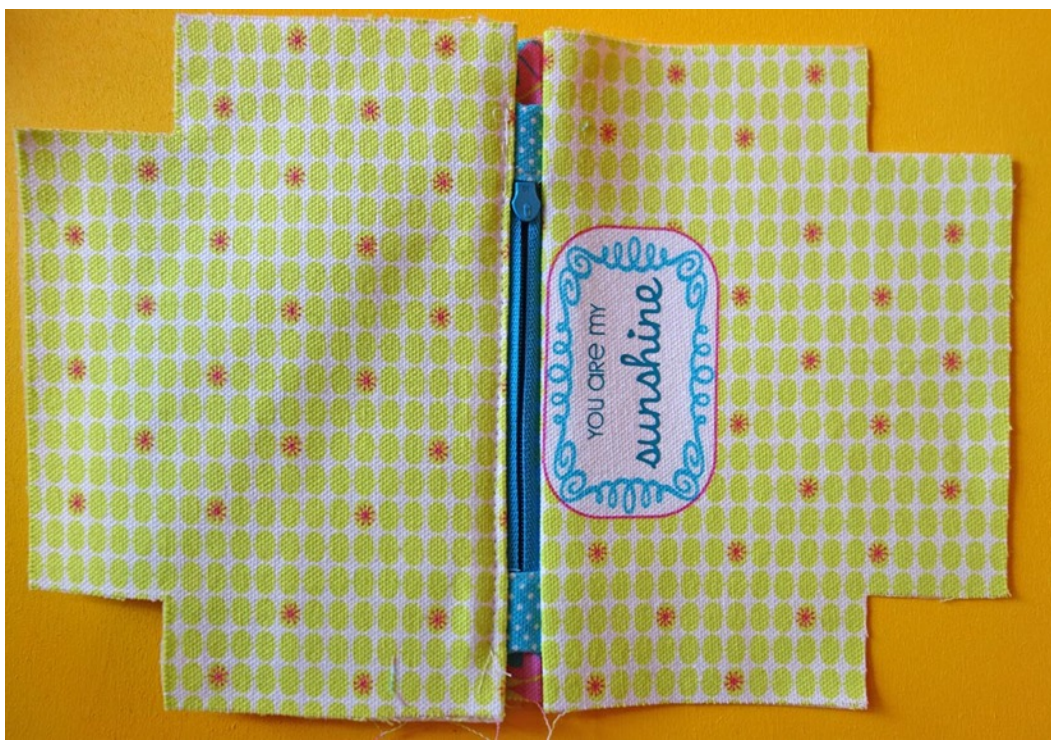
Die Tasche wird genauso wie die anderen genäht. Hier sind lediglich zwei kleine Unterschiede in der Verarbeitung:

1. Die RV-Einfassstreifen 2 cm kleiner, also jeweils 5 cm lang zuschneiden.
2. Den RV genau wie bei den anderen Taschen nähen, aber hier von rechts nicht absteppen. Das ist hier nur auf einer Seite möglich, da die Vorderseite nur aus einem Teil besteht.

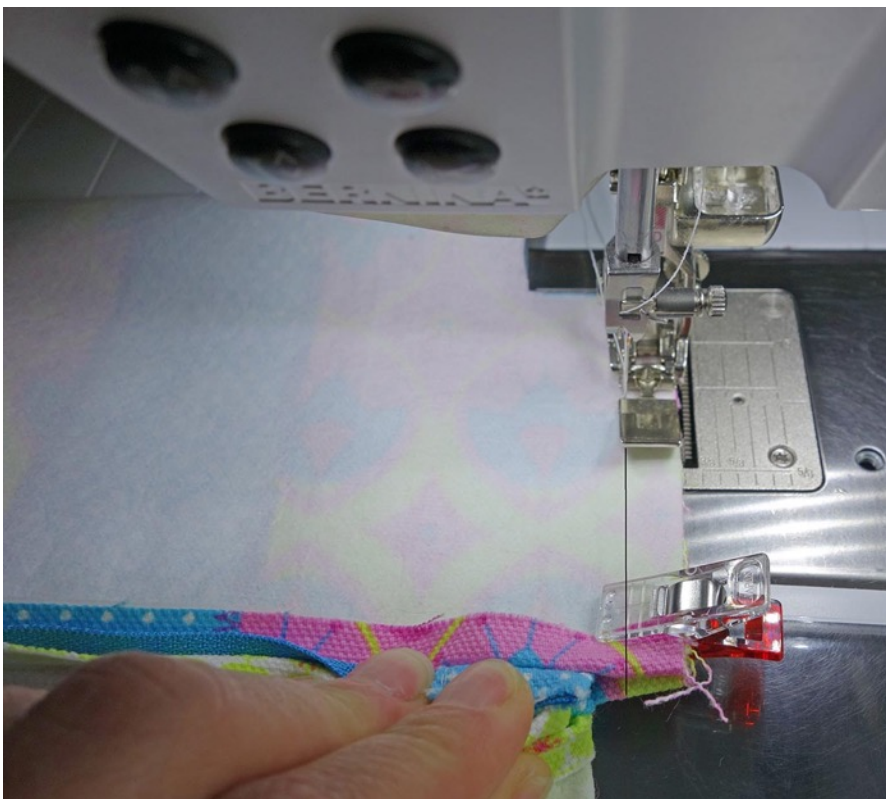
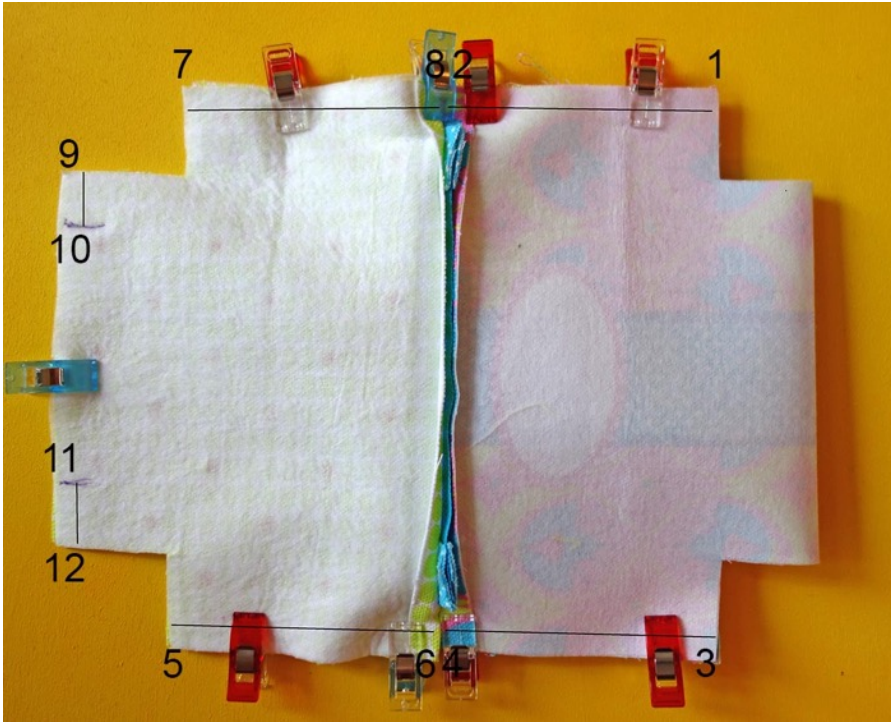




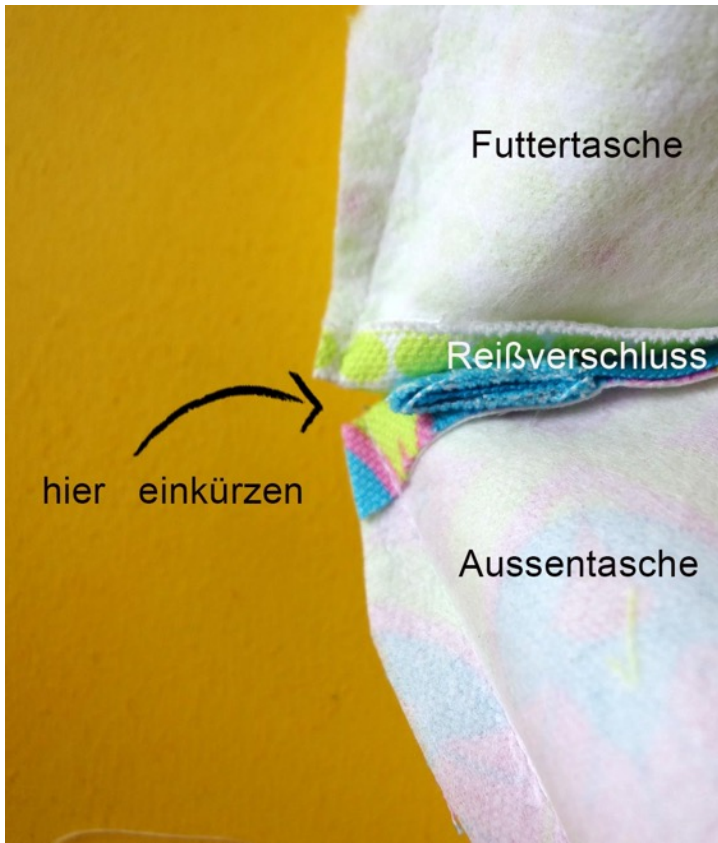
Auf den Stoff wird nun das Futter gelegt und gut festgesteckt. Dann kannst du den Reißverschluss einnähen. Hier verfährt du genauso, wie bei den anderen Taschen, bis auf das Absteppen von der rechten Seite.



Anschließend steppst du entlang der Nummerierungen die Seiten ab und schließt die Tasche. Entlang des Bodens der Innentasche lässt du eine Wendeöffnung und den Reißverschluss wieder bis zur Hälfte geöffnet, damit du die Tasche nachher auch wieder auf rechts wenden kannst.



Als letztes werden nur noch die Ecken an der Reißverschlüssen etwas vom Stoff eingekürzt, damit sich nach dem Wenden keinen unschönen Knubbel bilden.



FERTIG!

Viel Spaß beim Nacharbeiten...



