

Pech & Schwefel

Einfach machen

Modell HERLEV

Wendestulpen mit verstärztem Daumenloch

offenkantig oder eingefasst

Die Stulpen sind in Einheitsgröße und sowohl für uns Damen, wie auch für zartere Kinderhändchen geeignet.

Wenn du sie mit dickem Fleece fütterst, sind sie schön kuschlig und sitzen gerade bei kleineren Kinderhänden nicht zu locker...

Nun wünsche ich dir viel Spaß beim Nähen ;)



Du benötigst:

- Weicher Sweat, Strickfleece oder Jersey Stoffbreite 150cm (one size Stofflänge 30cm)
- Nähgarn farblich passend zum Oberstoff
- Für die eingefasste Verarbeitung: Einfassband elastisch z.B. Jersey one size ca. 90cm
- deine üblichen Nähutensilien



Kurzanleitung

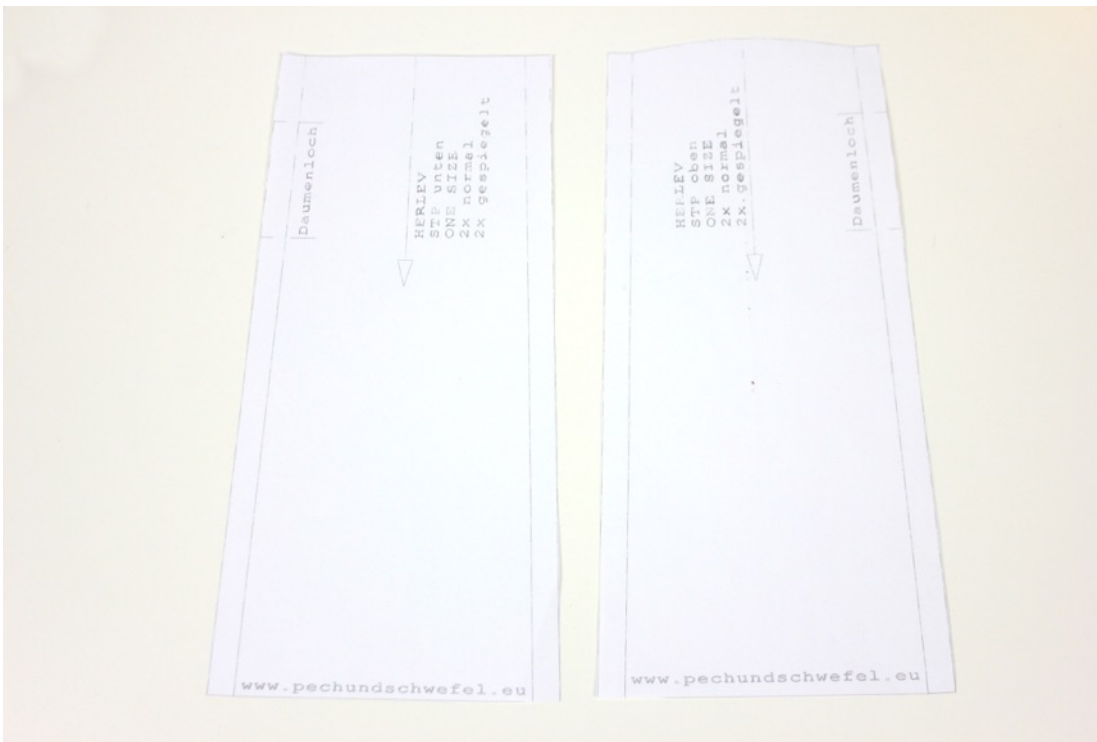
Vor dem Nähen. Vorbereitung ist alles!

1. Drucke dein Ebook im Maßstab 1:1 aus und klebe alle Blätter sorgfältig aneinander. Auf jedem Blatt findest Du eine kleine Beschriftung, damit Du weißt, welches Blatt wohin gehört. † A,01.

Zuschneid:

Schneide alle Schnittteile an der Schnittkante aus. Die Nahtzugaben sind im Schnitt schon berücksichtigt und eingezeichnet. So weißt Du, wo du schneiden und wo du nähen musst.

Lege nun alle Schnittteile auf deinen Stoff. Wie oft du welches Schnittteil brauchst, steht direkt auf dem Schnittteil und in der folgenden Schnittteileübersicht. Damit du es nach dem Zuschneiden einfacher hast die Teile zu unterscheiden, haben wir dir kleine Beschriftungsetiketten vorbereitet. Schneide sie einfach aus und hefte sie mit einer Stecknadel an das richtige Schnittteil.



| Bezeichnung | Beschreibung | Material | Zuschnitt |
|-------------|--------------------|-------------------|--------------------------|
| STP oben | Stulpe oberer Teil | Oberstoff/ Besatz | 2x normal/ 2x gespiegelt |
| STP unten | Stulpe untere Teil | Oberstoff/ Besatz | 2x normal/ 2x gespiegelt |



T

Begriffsklärung

- ❖ Links auf links: Die linke Wareseite, liegt auf der linken Wareseite



- ❖ Rechts auf rechts: Die rechte Wareseite liegt auf der rechten Wareseite.



- ❖ Rechts auf links: Die rechte Wareseite liegt auf der linken Wareseite.



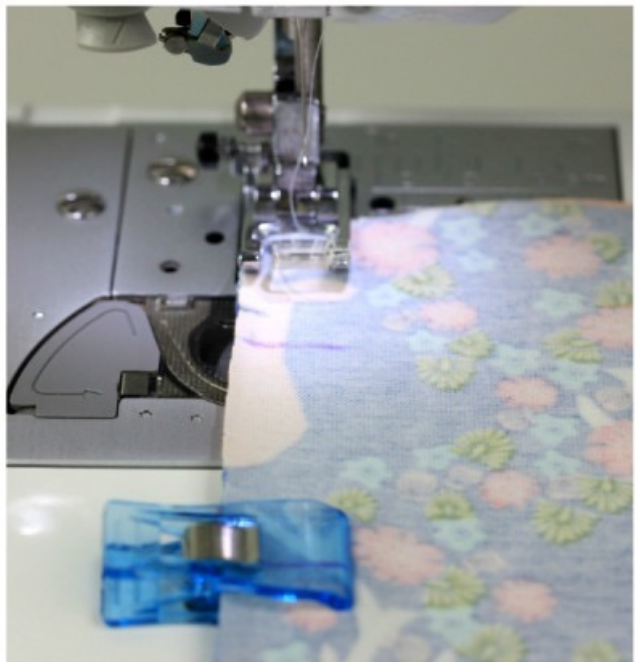
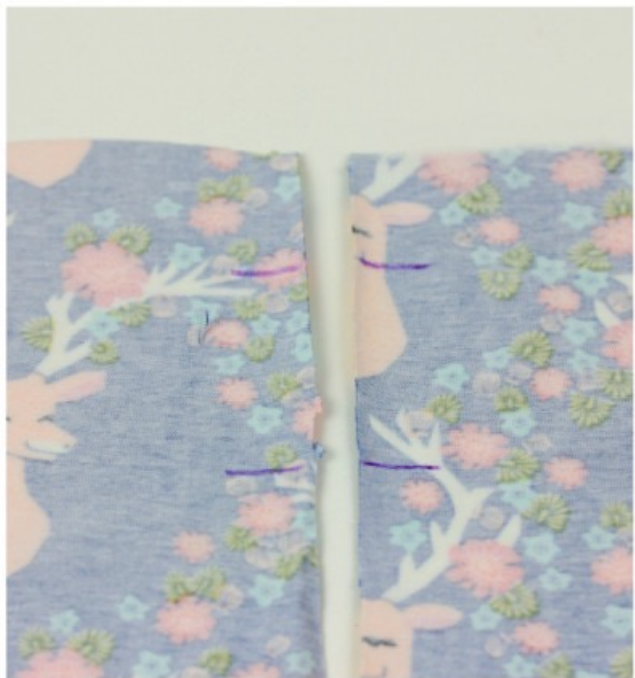
Nähanleitung

Schritt 1:

Nähe die Naht der Daumenseite rechts auf rechts (STP oben und STP unten aus Oberstoff). Spare dabei den Bereich für das Daumenloch aus.

Beachte dazu die Markierungen. Diese kannst du dir zB. mit deinem Zauberstift anzeichnen.

Wiederhole den Vorgang mit dem Besatzmaterial (STP oben und STP unten aus Besatzmaterial).



Schritt 2:

Bügel die Naht und die Nahtzugabe im Bereich des Daumenloches auseinander. Lege dann Außenseite und Besatzseite links auf links aufeinander. Die Nahtzugaben sind einander zugewandt. Das Daumenloch liegt exakt aufeinander. Alles gut feststecken.



Schritt 3:

Nun steppst du einmal im Rechteck um das Daumenloch herum. Achte darauf, dass du auf der Nahtzugaben nährst und nicht die Außen- oder Besatzseite.

Wenn Du nun Außen- und Besatzseite wieder übereinander legst, ist Dein Daumenloch verstärkt.



Schritt 4:

Nun nimm die Außenseite (Oberstoff) und nähe die Naht, die der Daumenseite gegenüberliegt, rechts auf rechts zu (STP oben und STP unten aus Oberstoff).



Wiederhole diesen Vorgang mit der Besatzseite (STP oben und STP unten aus Besatzmaterial).

Schritt 5:

Wende die Stulpen und ziehe die Besatzseite durch das Daumenloch.



Schritt 6:

Jetzt schließen wir die Stulpe oben und unten. Achte darauf, dass der Besatzstoff innen nicht verdreht ist und die Nähte sauber aufeinander liegen.

Für das Schließen der Stulpen hast du drei Optionen:

1. Schlage die Kanten leicht nach innen ein, sodass sie sauber aufeinander liegen. Stecke alles gut fest und steppe dann knappkantig ab.



2. oder Du fasst die Kanten mit einem Schrägband ein. So wie es Dir gefällt.



Wenn Du die linke Stulpe fertig hast, nähe noch die rechte Stulpe.
Du hast es geschafft! Wir sind stolz auf dich!

Du kannst die Stulpen aus verschiedenen Materialien nähen und somit auch verschiedene Designs kreieren.

Da du sie wenden kannst, passen sie immer zu deinem restlichen Outfit.



Aus dünnem Wollwalk und Jersey sind sie zB. sehr neutral und klassisch und auf links gewendet ausgefallen und individuell.





Besuche uns doch auf dem Blog, da findest du regelmäßig neue Tutorials:

<http://insider.alles-fuer-selberrmacher.de>

<https://www.pechundschwefel.eu>